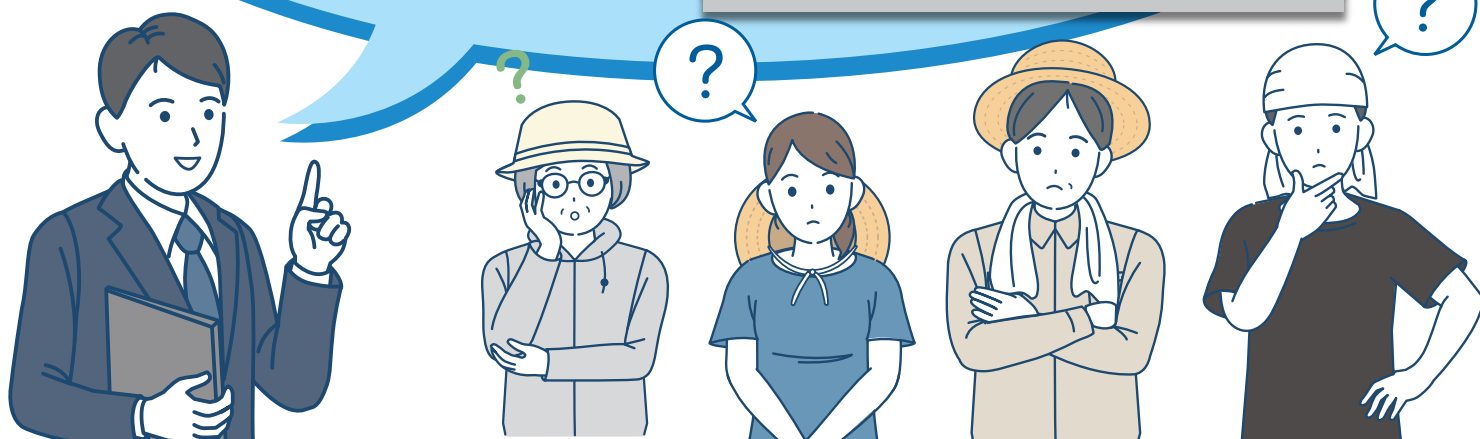
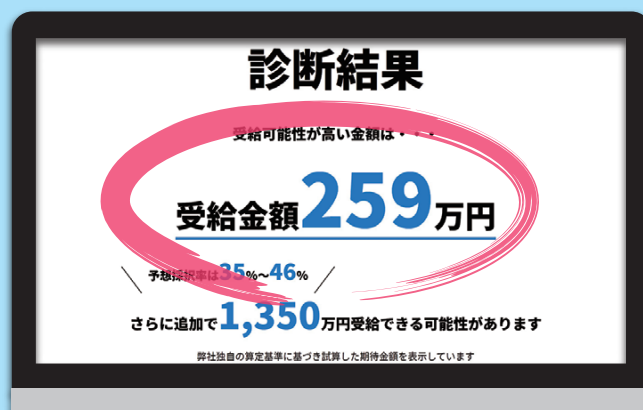


# 助成金・補助金診断サービス

**無料**  
スピード診断!  
約5分

全国で約3,000種の  
〈助成金・補助金制度〉があります。

貴方が受給できる  
「制度・金額」を  
ご診断いたします!



## 助成金・補助金診断サービスのポイントは?

- 1** 助成金・補助金制度への申請をご支援いたします。
- 2** 申請経験者・未経験者向けの各種サービスが充実しています。
- 3** ご契約は、受給見込金額・諸費用確認後にいたしますのでご安心いただけます。

※「個別相談・申請支援」は、経験豊富な業務提携先で対応させていただきます。

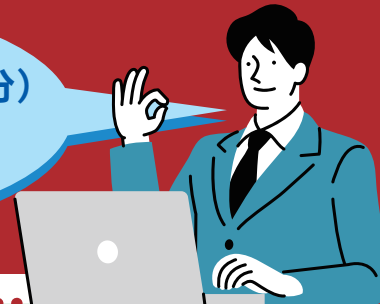


MITSUBISHI  
CHEMICAL  
GROUP

三菱ケミカルアグリドリーム

# オンラインで 補助金・助成金の 診断ができます！

**スピード診断** (約5分)  
その場で判定・無料で  
個別相談ができます



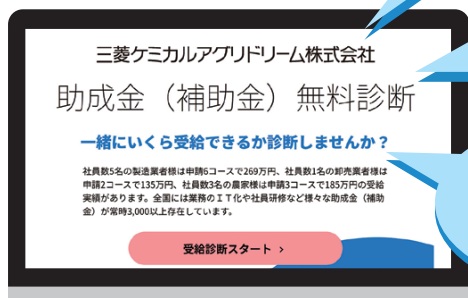
## ■ご存知ですか？

年間約3,000種の〈補助金・助成金〉が  
発表・申請・利用されています。

## ■この診断サービスでは

受給できる可能性の高い〈補助金・助成金〉  
とその金額がわかります！

貴方が受給できる可能性の  
高い制度を今すぐご確認・  
申請しませんか？



Step 1  
簡単なお質問に  
お答えください  
(約5分)

Step 2  
その場で  
診断結果が  
わかります

Step 3  
すぐに  
申請相談依頼が  
できます

■診断結果 (例)  
葉物野菜農家さん  
家族経営/千葉県 の場合

※金額は条件により変動します

### 診断結果

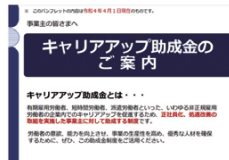
受給可能性が高い金額は・・・

受給金額 **259**万円

予選採択率は35%~46%

さらに追加で**1,350**万円受給できる可能性があります

※採択率の算定基準に基づき算出した期待金額を算出しています



### 正社員化コース (キャリアアップ助成金)

詳細ページはこちら

「採用」「雇用切替」に関する助成金です。半年以上在籍している有期雇用社員（アルバイト等）を正社員に転換した場合に5.7万円/名、無期契約社員を正社員に転換した場合に2.8.5万円/名。最大20名まで申請が可能です。今雇用している方、これから雇用する方のいずれも対象になります。なお、転換する社員は半年以上3年未満の雇用実績がある方に限ります。

※出典：キャリアアップ助成金のご案内 (<https://www.mhlw.go.jp/content/11910500/000923177.pdf>)

**72**万円



### ものづくり補助金

詳細ページはこちら

中小企業・小規模事業者等が革新的サービスの開発・試作品開発・生産プロセスの改善をおこなうための設備投資などを支援する場合に補助されます。補助率は中小企業は50%、小規模事業者は6%となります。例年、年間3回ほどの募集があり、合格率は40~45%で推移しています。

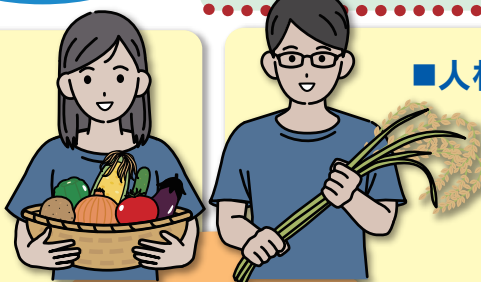
※出典：ものづくり補助金総合サイト (<http://portal.monodukuri-hojo.jp>)

募集期間：2020-03-01~2022-08-18

**500**万円

## ■事業再構築補助金 (最大1億円)

- 茨城県の製造業者様が2,000万円のクラフトビール製造設備を導入。
- 東京都のIT事業者様が1,000万円のオンライン販売システムを導入。
- 愛知県のコンサル事業者様が年間1,200万円のオンライン研修の販売に成功。



## 活用できる 補助金・助成金の例

- 個人事業主から社員数百名の方まで受給できる可能性があります！
- 大型の設備投資から、小さな経費負担まで活用できる可能性があります。

※詳細は、個別の無料相談で  
お気軽にご相談  
ください。

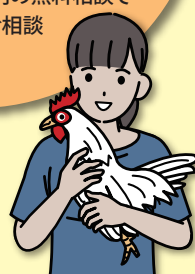
## ■ものづくり補助金 (最大1,000万円)

- 北海道のロボット事業者様が400万円の非接触型オーダーシステムを導入。
- 大阪府の化学メーカー様が300万円のデジタルプリンターを導入。
- 秋田県の機械メーカー様が500万円の和菓子用製餡設備を導入。



## ■小規模事業者持続化補助金 (最大100万円)の活用事例

- 熊本県の小売店様が販促チラシ作成を行い50万円を受給。
- 千葉県の整骨院様が自社ホームページを作成し15万円を受給。
- 宮城県の飲食店様が自動生産機を導入し60万円を受給。



■当チラシの内容や情報は予告なく変更することがありますのでご了承ください。 ■当チラシの無断転用・転載はご遠慮ください。



MITSUBISHI  
CHEMICAL  
GROUP

三菱ケミカルアグリドリーム株式会社

本社 〒103-0021 東京都中央区日本橋本石町1-2-2 三菱ケミカル日本橋ビル TEL.03-3279-6200 FAX.03-3279-6757